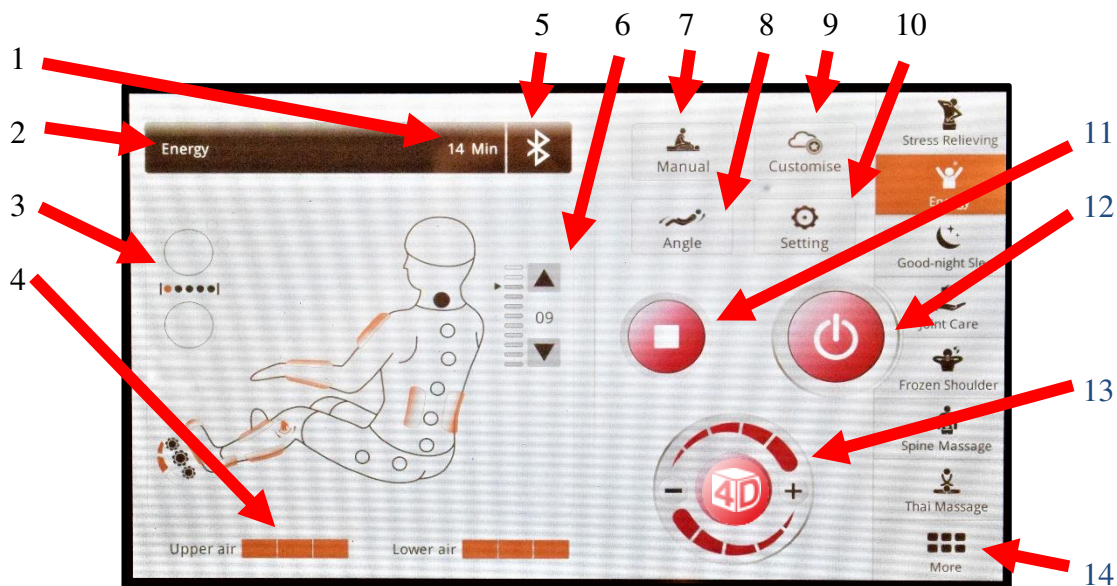


MASSAGEFÅTÖLJ RELAX FORCE 4D

Må kraften ta hand om din kropp. Äkta 4D teknik med bredare rörelse av massagerullarna och riktig knådning av vaderna. Här finns hela 23 program att välja mellan och värme i ryggen eller över bröst och mage, du väljer. Ladda din mobil trådlöst. Med Zero wall och självklart Zero gravity för den mest bekväma sittställningen.

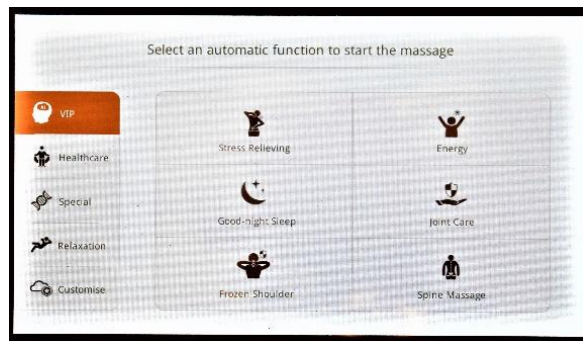
KONTROLLPANEL ÖVERSIKT RELAX FORCE 4D



1. Tid inställning
2. Valt program
3. Nuvarande massagemetod och hastighet
4. Styrkan i luftkuddarna-övre/nedre
5. Bluetooth kan slås på här, lyser då blått
6. Inställning för axelhöjd
7. Manuella inställningar
8. Inställning av fåtöljens position
9. Programminne
10. Inställningar och information
11. Pausknapp
12. Avstängningsknapp
13. Justering av ryggens rullar
14. Val av kategori och program,

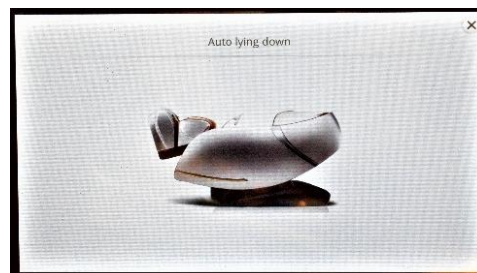
Start av din massagefåtölj

Starta massagefåtöljen med startknappen på höger kortsida av LCD skärmen. Välj sedan ett av de 23 olika automatiska programmen. Programmen är uppdelade i kategorier på vänster sida. Program kan när som bytas under drift.

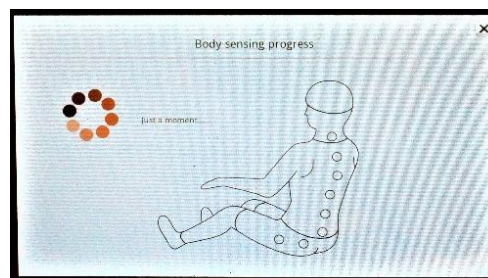


Stå inte i fotmassagen, ta ur fötterna och kliv ner på golvet.

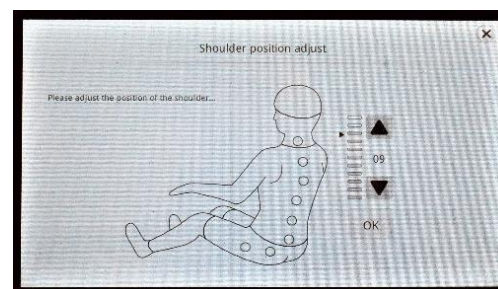
Medan denna bild är framme, så lägger sig fåtöljen sig ner. Höjer dina ben samt placerar ryggen i rätt läge. När fotdelen åker ut så är det viktigt att man lätt viker upp fötterna/ tårna så att bara hälen lägger sig emot massage delen. Detta på grund av att givarna sitter längst bak i fotdelen.



När denna bild är framme, så skannar fåtöljen rygg. Detta för att fåtöljen ska kunna ge en så bra massage som möjligt. Tänk på att sitta i en korrekt ställning för att fåtöljen ska kunna erhålla alla värden från din rygg



I de fall som du tycker att fåtöljen inte skannar helt rätt, så går det att justera höjden på ryggmassagen enligt bild. Tryck på pil upp respektive ner för att erhålla rätt höjd. Om du inte gör något val här kan du trycka på ok eller bara vänta tills bilden försvinner.



Huvudmeny

I huvudmenyn finner du de övergripande funktionerna.

Bluetooth startas med att trycka på denna meny. Starta parkopplingen i din enhet för att sammankoppla. Fåtöljen heter IMCM-xxxx.

Tiden ställs i steg om 5 min och går att ställa upp till 40 min. Standard är 10 eller 20 minuter

Höjden på massagerullarna kan justeras under gång, tryck pil upp respektive ner för att ändra positionen.

För att ändra hårdheten i ryggmassagen, tryck på + respektive -.



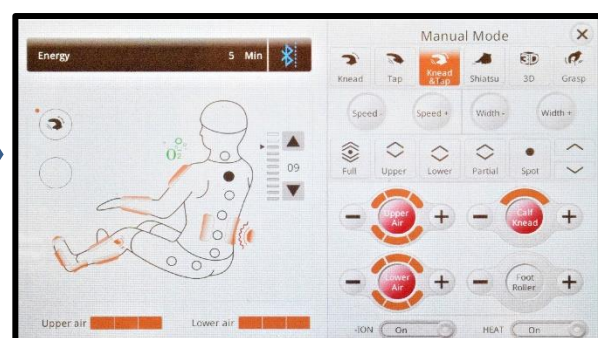
Under ikonen "Manuel Mode" finner du inställningarna för manuella massagefunktioner, de olika massageteknikerna är ryggstretch, hastighet och breddjustering. Det finns sex olika massagetekniker: knåda, knacka, knåda & knacka, shiatsu, 4D och axel / skuldror massage. Här kan du aktivera luftreningen och värmen i ryggen. Men också rullarna under fötterna och vad massagen kan regleras här, se mer nedan. ❌

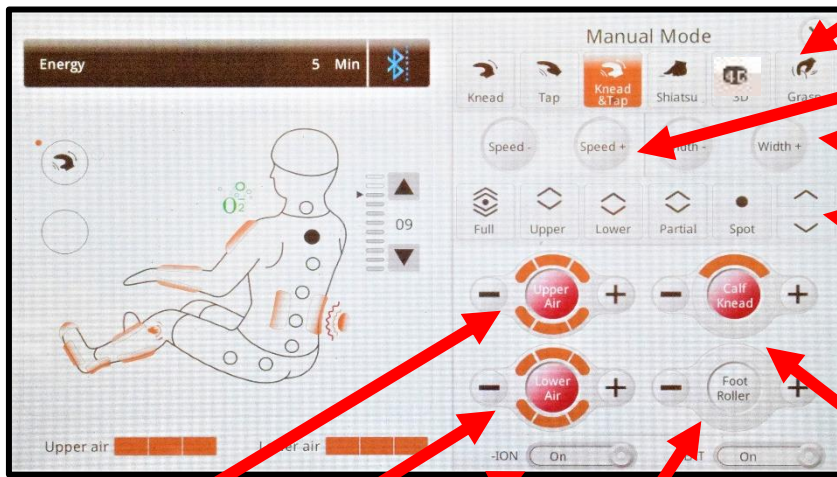
Beskrivning av vilken metod du får samt de olika inställningsmöjligheter som finns.

Funktion	Beskrivning
Knead	Knådning justering av hastighet
Tap	Två olika knackningsmetoder (slag) kan nås, genom att trycka på denna knappen. Hastighet, bredd och styrka kan också justeras
Knead and tap	Kombination av knådnings- och knackningsfunktion. Hastighet och styrka kan också justeras
Shiatsu	Två olika shiatsu -metoder kan nås genom att trycka på denna knappen. Hastighet, bredd och styrka också vara justeras med hastighet, ryggintensitet och bredd knappar tryck & gungning,
4D	4 olika typer av 4D -lägen, hastighet och styrka kan justeras
Grasp	Endast axlar. Justering hastighet

Funktion	Beskrivning
Spot	Massage på endast en punkt
Partial	Massage mellan 2 mindre områden
Upper back	Massage upp och ner endast på överdelen av ryggen
Lower back	Massage upp och ner endast på nedre delen av ryggen
Full back	Helryggs massage fram och tillbaka

Funktion	Beskrivning
Upper air	Slå AV och PÅ massage lufttrycket i rygg och armar
Lower air	Slå AV och PÅ massage lufttrycket i vader och ben
Calf Knead	Slå AV och PÅ vadmassagen
Foot Roller	Slå AV och PÅ rullarna under fötterna





Ändring av massageteknik

Hastigheten på rörelserna

Inställningar för bredden

Positions inställningar för ryggmassagens rullar. Inställningar för längden ställs mellan en punkt och till hela ryggen.

Vad massage

Luftkuddar för axlar och rygg.

Luftkuddar för ben och vader

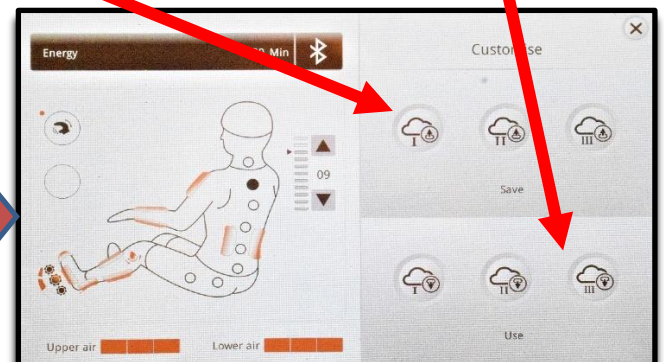
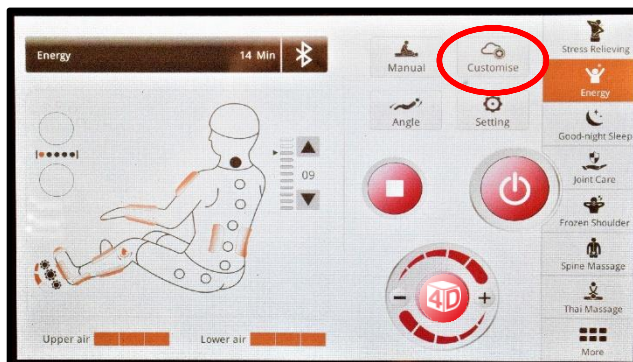
Hastigheten för rullarna under fötterna.

Av eller påslag av värmen i ryggen..

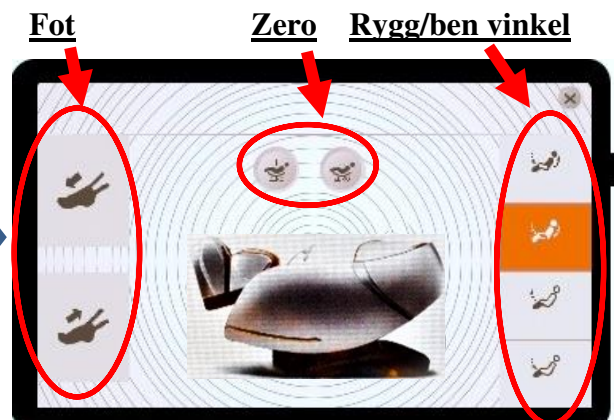
Negativ ions luftpåslagning.

Alla dessa inställningar ändras med att trycka på respektive + eller -

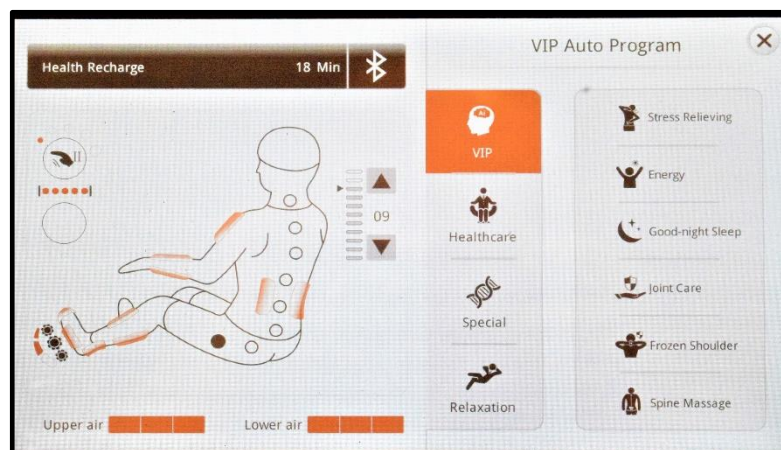
Det finns 3 minnesprogram. Dessa ligger under Customise. Spara dina inställningar genom att trycka på någon av "Save" programmen. Vill du sedan använda det sparade programmet trycker du på respektive "Use" program



Fåtöljen kan ställas i en mängd olika positioner. Tryck och håll inne på respektive symbol för att erhålla rätt vinkel. Vänster sida är för att ändra vad respektive fotdelens längds position. Den högra delen är för att ändra vinkel på ryggen eller benmassagen. I mitten finns två knappar för Zero position. Detta sänker ryggen och höjer bena till sina förinställda lägen helt automatiskt. Tryck på X för att återgå till första sidan.



Massagefåtöljen har hela 23 program. Dessa finns under menyn MORE. Välj det program som är din favorit genom att klicka på respektive namn. Det går även att justera höjden på massagen. Tid och Bluetooth kan ändras i denna meny med. På den vänstra delen av skärmen ser du vilken metod som används, var massagen är placerad samt andra funktioner. Du kan stänga funktionerna för manuell massage genom att klicka på ikonen "X". På nästkommande sida finns en enkel förklaring på vad de olika programmen gör.



VIKTIG information gällande massagefåtöljen!








- **OBS! Kliva ALDRIG i fotmassagen, kliv ur åt sidan.**

Använd inte massagefåtöljen eller används med försiktighet vid nedanstående tillstånd: Graviditet, med pacemaker, har haft hjärtinfarkt, benskörhet, vid metallimplantat, diskbräck, fibromyalgi, feber.

Program	Funktion	Beskrivning
VIP	Stress Relieving	Lindra trötthet och slappna av i musklerna, förbättra mikrocirkulationen i rygg och lemmar och lindra snabbt stress.
	Energy	Kroppen vilar efter en natts sömn. Väck snabbt upp alla kroppsfunktioner genom att massera hela kroppen för att börja en ny dag.
	Good-night Sleep	Hjälper till att balansera din kropp, förbättrar snabbt sömnkvaliteten genom att massera de 12 hälsoakupunkterna.
	Joint Care	Ta hand om hälsan hos alla leder genom att trycka, dra och stretcha
	Frozen Shoulder	Det unika massageläget för nacke och axel, lindrar smärta i nacke och axlar och förbättrar blodtillförseln i hjärnan.
	Spine Massage	Massera rygg för att förbättra din hälsa.
Healthcare	Office Regimen	Öka fysisk träning genom massage, förbättra kroppsfunktionerna i kontorets stillasittande miljö.
	Sport Recovery	Återställer fysisk trötthet snabbt efter träning.
	Brain Refresh	Lindra smärta i nacke och axlar, främja blodtillförsel till hjärnan genom massage
	Spine Care	Ta hand om ryggradens hälsa och förbättra blodcirkulationen efter träning.
	Waist Care	Fokusera på att förbättra ryggradens hälsa och lindra stelhet i midjemusklerna.
	Legs Care	Lindra snabbt ömheten och muskeltröttheten i underkroppen.
Special	Health Recharge	Förbättra kvaliteten på vila och ökan din arbetseffektivitet.
	Meridian Treatment	Dra ut ländryggen, förbättra kroppens mikrocirkulation och immunförsvaret snabbt.
	Keep Fit	Massera skinkor och ben effektivt för att forma kroppen, minska ansamlingen av kroppsfett.
	Bottom Toning	Förbättra kroppens totala blodcirkulation för att förbättra vitalitet och immuniteten.
	Restoration Massage	Väcker upp alla kroppsfunktioner snabbt, fyll på fysisk styrka och återställ trötthet genom att massera de 12 hälsoakupunkterna.
	Tiredness Relief	Lindra trötthet, återställ vitalitet, rengör blodets mjölksyra som produceras efter träning.
Relaxation	Full-body Stretch	Sträck ut kroppen för att öka sin flexibilitet med thaimassage.
	Thai Massage	Lindra trötthet och ömhet genom en djup massage för hela kroppen.
	Chinese Massage	Enligt den traditionella kinesiska medicinsteorin, balansera kroppsfunktionen för att uppnå fysisk kondition och förebygger sjukdomar.
	Total Relax	Lugnande massage av hela kroppen genom att knåda och knacka för att lindra trötthet.
	Airbag	Med fokus på kroppstrycksmassage Slappnar kroppen av helt, återställa trötthet och lugna nerverna. Massageroboten är helt avstängd.

MANÖVERPANELENS I VÄNSTER ARM:

I armen finns en manöverpanel för att kunna snabbt ändra vissa funktioner. Tryck på respektive knapp för att ändra och justera fätöljen. Nedanför panelen finns en laddplatta.

Knapp	Beskrivning
	Strömknapp: Håll nere i 3 sekunder för att starta upp fätöljen. Tryck kort på den här knappen för att pausa programmet. Paus i mer än 20 minuter under massagen kommer att stänga av automatiskt alla massagefunktioner.
	Knapp för 4D-intensitet: Svagare när den roterar moturs, hårdare när den roterar medurs. Intensiteten har från nivå 1 till nivå 5.
	Zero gravitationsknapp: Varje gång du trycker på knappen justeras läget för ben och ryggen automatiskt till zero gravitationsläget.
	Justera ben längden uppåt. Tryck på denna knapp för att sakta förkorta fotdelen uppåt, släpp för att stoppa.
	Justera ben längden neråt. Tryck på denna knapp för att sakta förlänga fotdelen neråt, släpp för att stoppa.
	Tryck för att byta mellan de olika autoprogrammen.
	Röststyrning: Tryck kort på knappen för att väcka röststyrningen, Håll ner knappen i 3 sekunder för att slå på/av denna funktion.
	Ryggstöd höjs upp och ben sänks ner: Håll nedtryckt för att höja ryggstödet uppåt och ben nedåt samtidigt, släpp för att stanna
	Ryggstöd läggs ner och ben höjs upp: Håll nedtryckt för att sänka ryggstödet nedåt och ben uppåt samtidigt, släpp för att stanna.



VIKTIG information gällande massagefätöljen!

- OBS! Kliv ALDRIG i fotmassagen, kliv ur åt sidan.**

Ta av skor eller tofflor innan ni sätter er i fätöljen.

Ha inga lösa eller vassa föremål på er eller i fickor.

Kliv inte ur massagefätöljen om inte fätöljen är i sitt ursprungsläge sittläge.